

Imagine.

 Roland®

DVE
Digital Value Engineering

VersaCAMM

Print & Cut VS-640i / VS-540i / VS-300i



KVALITA

Výnimočná kvalita tlače

VersaCamm VS-i séria je vybavená najmodernejšou vysoko výkonnou tlačovou hlavou, ktorá strieka kvapky v siedmych rôznych veľkostiach s cieľom optimalizovať kvalitu obrazu pre konkrétne médium a tlačové rozlíšenie. V kombinácii s atramentom ECO-Sol MAX 2 zaisťujú tlačové hlavy to, že aj tie najmenšie detaily budú vytlačené s maximálnou presnosťou. Rozšírite svoje podnikanie a profitujte so živými, farebnými a detailnými výsledkami, ktoré Vám VersaCamm VS-i séria ponúka.

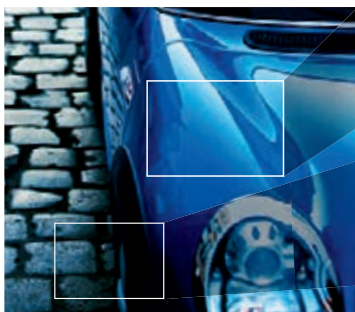


ECO-SOL MAX 2 atramenty

Eco-SOL MAX 2 je atrament ocenený za najlepšiu generáciu spomedzi solventných atramentov. Vlastnosti atramentu: vonkajšia trvanlivosť, odolnosť proti poškrabaniu, odolnosť proti chemikáliám a široký farebný gamut.



Okrem toho je atrament kompatibilný s najširšou škálou tlačových médií na trhu. Vďaka svojmu novému zloženiu je atrament schopný vytvoriť ešte ostrejší obraz. ECO-Sol MAX 2 neobsahuje vôbec nikol.



Dosahuje ohromujúce živé farby.



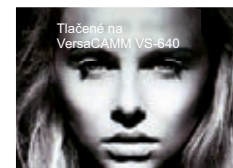
Vytvára mimoriadne ostrý obraz.

MONOCHROMATICKÁ TLAČ

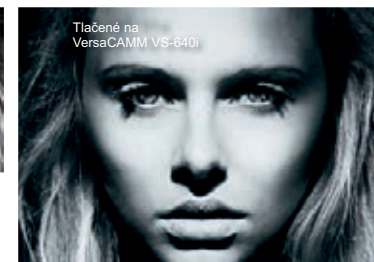
Tlač s vynikajúcou vyváženosťou šedej farby

Lk

VersaCamm VS-i obsahuje Light Black atrament, ktorý produkuje živé farby a plynulé prechody. S Light Black je možné dosiahnuť hladké gradiácie tónov a prirodzenú reprodukciu pleťových farieb. Light Black atrament sa využíva aj pri reprodukcii farieb pre firemné značkové materiály, ako je oblečenie, kozmetika a pod.



Tlačené na VersaCamm VS-640



Tlačené na VersaCamm VS-640i

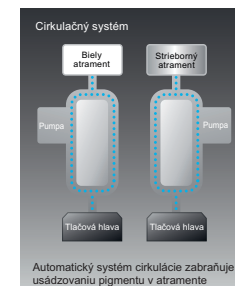
Presné vyváženie sivej a mimoriadne jemné pleťové farby

BIELA A STRIEBORNÁ

Tlač bielou a striebornou farbou produkuje zisk

Wh Mt

Štandardný režim tlače série VS-i zodpovedá kvalite obrazu režimu vysokej kvality u svojho predchodcu* a dosahuje približne 1,5x vyššiu rýchlosť produktivity pri použití bielej farby. Vďaka zvýšenej hustote bielej farby je možné vytvoriť žiarivé plnofarebné výtlačky. Rovnako kvalitné výsledky dosahuje aj strieborná farba, pričom poskytuje približne 2x vyššiu rýchlosť produktivity ako predošlý model.



* VersaCamm VS-640/540/300

PRINT & CUT

Režte akýkoľvek tvar s technológiou Print & Cut

Séria VS-i zahŕňa preslávenú funkciu Print & Cut, ktorá tlačí a automaticky reže kontúry ľubovoľných tvarov. To umožňuje vyrábať aplikácie od okennej grafiky, podlahových značení, nálepiek, polepov vozidiel až po nažehľovačky na odev. VS-i obsahuje novú funkciu pre jemné nastavenie rezných pozícií, dôsledkom čoho sa minimalizuje chybovosť počas procesu rezania. Úpravy možno vykonávať s 0,01mm presnosťou. Voliteľný navigačný systém (TU-2) taktiež automaticky naviguje grafiku pre bezobslužnú prevádzku.

**Print
& Cut**



Môžete rezať grafiku prakticky ľubovoľného tvaru



Môžete vyrábať etikety a samolepy

FARBY

Zvoľte vhodnú konfiguráciu atramentov pre vašu prácu

Nová séria VS-i ponúka možnosť vybrať si z niekoľkých konfigurácií atramentov. K dispozícii sú v 8, 7 a 4 farbách, aby tak splňali vaše požiadavky. Konfigurácie zahŕňajú aj špeciálne farby ako je biela, metalická strieborná a light black, s ktorou vytvoríte dokonalé perleťové farby a jemné prechody.



8 Farieb : CMYKLcLm + Light Black (Lk) + White (Wh)



8 Farieb : CMYKLcLm + Light Black (Lk) + Metallic Silver (Mt)



8 Farieb : CMYKLcLm + White (Wh) + Metallic Silver (Mt)



7 Farieb : CMYKLcLm + Light Black (Lk) *Nutnosť použiť čistiaci cartridge



4 Farieb : Double CMYK

RIP & PRINT MANAGEMENT SOFTWARE

Roland VersaWorks®

Užívateľsky prívetivý Roland VersaWorks® RIP softvér

Súčasťou dodávky série VS-i je aj softvér Roland VersaWorks, ktorý umožňuje prispôbiť nastavenie tlačiarny a splniť tak špecifické požiadavky užívateľa. Pomocou softvéru je možné zvýšiť sýtosť farieb, vytvárať fotografické reprodukcie, alebo dokonca riadiť pokročilé funkcie, ako je tlač variabilných dát - to všetko z jednoduchého a užívateľsky prívetivého prostredia. VS-i séria podporuje taktiež zabudovanú knižnicu farieb PANTONE®, čo uľahčuje presnú reprodukciu priamych farieb. Môžete však nahradiť priame farby akýmikoľvek inými z knižnice Roland Color System. Knižnica farieb od Rolandu obsahuje viac ako 1000 štandardných farieb a 512 metalických odtieňov.



PANTONE
Digital Color



VersaCAMM

Špecifikácie				
Model	VS-640i	VS-540i	VS-300i	
Metóda tlače	Piezo inkjetová metóda			
Médiá	Šírka	210 - 1,625 mm (8.3" - 64")	210 - 1,371 mm (8.3" - 54")	182 - 762 mm (7.2" - 30")
	Hrúbka	Max. 1.0 mm s podložkou pre tlač	Max. 0.4 mm s podložkou a 0.22 mm bez podložky pre rezanie	
	Vonk. priemer role	Max. 210 mm		
	Váha role	Max. 40 kg	Max. 30 kg	Max. 25 kg
	Priemer jadra ¹	76.2 mm alebo 50.8 mm		
Šírka tlače / rezania ²	Max. 1,600 mm (63")	Max. 1,346 mm (53")	Max. 736 mm (29")	
Atrament	Typ	ECO-SOL MAX2 440 ml cartridge (cyan, magenta, yellow, black, light cyan, light magenta, a light black) ECO-SOL MAX2 220 ml cartridge (metallic silver a white)		
	Farby	8 farieb (cyan, magenta, yellow, black, light cyan, light magenta, light black, a white) alebo 8 farieb (cyan, magenta, yellow, black, light cyan, light magenta, light black, a metallic silver) alebo 8 farieb (cyan, magenta, yellow, black, light cyan, light magenta, metallic silver, a white) alebo 7 farieb (cyan, magenta, yellow, black, light cyan, light magenta, a light black) alebo 4 farby (cyan, magenta, yellow, a black)		
Rozlíšenie tlače (dpi)	Max. 1,440 dpi			
Rýchlosť rezania	10 - 300 mm/s			
Prítlak noža	30 - 300 gf			
Nôž	Type: Roland CAMM-1 series compatible Offset: 0.000 - 1.500 mm (0.000" - 0.059")			
Softvérové rozlíšenie (pri rezaní)	0.025 mm/krok			
Presnosť (pri tlači) ^{3,4}	Chyba menšia ako ±0.3 % z prejdenej vzdialenosti, alebo ±0.3 mm z toho, čo je viac			
Presnosť (pri rezaní) ³	Chyba menšia ako ±0.4 % z prejdenej vzdialenosti, alebo ±0.3 mm z toho, čo je viac Ak bola vykonaná korekcia vzdialenosti (ak [CUTTING MENU] - [CALIBRATION] bolo nastavené): Chyba menšia ako ±0.2 % z prejdenej vzdialenosti, alebo ±0.1 mm z toho, čo je viac			
Opakovateľnosť (pri rezaní) ^{3,4,5}	±0.1 mm alebo menej			
Presnosť zarovnania pri „Print & Cut“ ^{3,4,5}	±0.5 mm alebo menej			
Presnosť zarovnania pri „Print & Cut“ pri preložení média ^{3,4,7}	Chyba menšia ako ±0.5 % z prejdenej vzdialenosti, alebo ±3 mm z toho, čo je viac			
Vytváranie atramentu ⁸	Print heater	Nastaviteľná teplota v rozsahu: 30 - 45°C		
	Dryer	Nastaviteľná teplota v rozsahu: 30 - 50°C		
Pripojiteľnosť	Ethernet (10BASE-T/100BASE-TX, automatic switching)			
Powersaving funkcia	Automatická sleep funkcia			
Napájanie		AC 100 - 120 V ±10%, 7.8 A, 50/60 Hz / AC 220 - 240 V ±10%, 4.0 A, 50/60 Hz	AC 100 - 120 V ±10%, 7.5 A, 50/60 Hz / AC 220 - 240 V ±10%, 3.8 A, 50/60 Hz	AC 100 - 120 V ±10%, 5.1 A, 50/60 Hz / AC 220 - 240 V ±10%, 2.6 A, 50/60 Hz
	Spotreba			
		Pri práci	cca 1,044 W	cca 995 W
	Sleep mód	cca 14.5 W	cca 15.1 W	cca 14.4 W
Hlučnosť	Pri práci: 64 dB (A) a menej Standby: 41 dB (A) a menej			
Rozmery (so stojanom)	2,575 (W) x 795 (D) x 1,270 (H) mm	2,315 (W) x 795 (D) x 1,270 (H) mm	1,700 (W) x 795 (D) x 1,270 (H) mm	
Váha (so stojanom)	140 kg (309 lbs)	130 kg (287 lbs)	100 kg (220 lbs)	
Pracovné prostredie	Zapnutý	Teplota: 15 - 32°C [20°C a viac je odporúčaná] Vlhkosť: 35 - 80%RH (bez kondenzácie)		
	Vypnutý	Teplota: 5 - 40°C Vlhkosť: 20 - 80%RH (bez kondenzácie)		
Výbava	Stojan, napájací kábel, nôž, držiak na nôž, svorky na médium, držiak na médium, náhradná čepeľ pre deliaci nôž, softvér RIP, užívateľský manuál, a iné			

Spotrebný materiál a príslušenstvo		
Model		Popis
ECO-SOL MAX2	ESL4-4CY	Cyan, 440 ml
	ESL4-4MG	Magenta, 440 ml
	ESL4-4YE	Yellow, 440 ml
	ESL4-4BK	Black, 440 ml
	ESL4-4LC	Light cyan, 440 ml
	ESL4-4LM	Light magenta, 440 ml
	ESL4-4LK	Light black, 440 ml
	ESL4-MT	Metallic silver, 220 ml
ESL4-WH	White, 220 ml	
Čistiaci cartridge	ESL4-CL	Čistiaca tekutina, 1pc.
Nože	ZEC-U5025	Ideálny na hrubý materiál a malé znaky, 3 kusy
	ZEC-A3050	Ideálny na flock a pieskovacie šablónové fólie, 5 kusov
Držiak na nôž	XD-CH2	Držiak na nôž s nastavením vysunutia, vyrobený z hliníku.
	XD-CH3	Držiak na nôž s nastavením vysunutia, vyrobený zo živic.

Roland VersaWorks systémové požiadavky	
Operačný systém	Windows® 7 Professional alebo Ultimate (32-bit); Windows Vista® Business/Ultimate (32-bit); Windows® XP Professional Service Pack 2 aj starší; Windows® 2000 Service Pack 4
CPU	Core™ 2 Duo, 2.0 GHz alebo rýchlejší
RAM	1 GB a viac (Windows 7 a Vista: 2 GB a viac)
Grafická karta a monitor	Rozlíšenie: 1280x1024 a viac
Voľné miesto na disku	40 GB a viac
Hard-disk súborový systém	NTFS formát
Optická mechanika	DVD-ROM drive

*1 Držiak média na tomto zariadení je výlučne použiteľný pre rolky s vnútorným priemerom 7.6 cm. Pre použitie rolky s priemerom 5,1 cm sú potrebné voľiteľné držiaky.

*2 Dĺžka tlače a rezania je limitovaná použitým programom.

*3 Typ média: Špecifické média ROLAND DG. Teplota: 25°C, vlhkosť: 50 %. Všetky prítláčne kolieska boli použité. Rolka bola správne založená. Bez rozširovania a skrakovania. Všetky kalibrácie a nastavenia stroja boli vykonané korektné. Presnosť nie je zabezpečená pri použití print heateru alebo dryeru.

*4 Dĺžka tlače: 1 m.

*5 [PREFEED] položka v menu musí byť nastavená na "ENABLE". Model VS-640i a VS-540i: Pre médiá so šírkou presahujúcou 610 mm a dĺžkou 4 000 mm. Pre médiá so šírkou 610 mm alebo menej a dĺžkou 8 000 mm. Model VS-300i: Pre médiá s dĺžkou 3000 mm.

*6 Pri dĺžke média 3000 mm a menej. Bez posuvu média, zapričineného rozširovaním / stahovaním alebo opätovným založením.

*7 VS-640i a VS-540i: 1000 mm v smere posuvu média, 1600 mm v smere pohybu tlačovej hlavy. VS-300i: 1000 mm v smere posuvu média, 736 mm v smere pohybu tlačovej hlavy.

Bez laminácie. Automatická detekcia orezových značiek v 4 bodoch pri znovunaložení média. Pri rezaní, [PREFEED] položka v menu musí byť nastavená na "ENABLE". Bez posuvu média, zapričineného rozširovaním / stahovaním alebo opätovným založením.

*8 Po zapnutí je potrebný čas na zahriatie stroja. V závislosti od teploty okolia, šírky média, môže trvať zahriatie od 5 do 20 minút. Za určitých podmienok nemusí byť dosiahnutá prednastavená teplota.

Voľiteľné príslušenstvo	
Automatický navijací systém	
TU2-64	[pre VS-640i]
TU2-54	[pre VS-540i]
TU2-30	[pre VS-300i] * Rolky do hmotnosti 30kg
Ohrievač a ventilátor	
OndS 640A/B	[For VS-640i] * Odporúča sa používať ohrievač a ventilátor špeciálne pri tlači bielou a metalickou.
OndS 540A/B	[For VS-540i]
OndS 300A/B	[For VS-300i]
Power requirements	
OndS ***A	: AC 100 - 115 V, 6 A, 50/60 Hz
OndS ***B	: AC 200 - 240 V, 3 A, 50/60 Hz

Metalický a biely atrament
 Pigment metalického a bieleho atramentu sa zvykne usádzať v cartridge, preto sa odporúča cartridge pretrepať pred každým použitím. Životnosť CMYK farieb vo vonkajšom prostredí je 3 roky, pri bielom atramente jeden rok a pri metalickom 1 až 3 roky, v závislosti od použitého média. Roland odporúča laminovať vnútornú aj vonkajšiu grafiku, k dosiahnutiu najlepších výsledkov metalických farieb.

Roland DG produkty, ktoré obsahujú túto ekologickú značku, spĺňajú kritéria spoločnosti pre ekologické povedomie, súbor noriem ISO 14021 na základe vlastného vyhlásenia typu II. Pre viac informácií, navštívte prosím www.rolanddg.com

Roland si vyhradzuje právo vykonať zmeny v špecifikáciách, materiáloch alebo príslušenstve bez predchádzajúceho upozornenia. Váš skutočný výstup sa môže líšiť. Pre optimálnu kvalitu výstupu, môže byť nutná pravidelná údržba najdôležitejších komponentov. Pre viac informácií nás prosím kontaktujte. Žiadna iná záruka a zábezpeka sa neposkytuje, okrem tej, ktorá je uvedená. Roland nenesie zodpovednosť za náhodné alebo následné škody, či už predvídateľné alebo nie, spôsobené chybami v týchto produktoch. Adobe, PostScript, PostScript 3 a logo PostScript sú ochrannou známkou Adobe Systems Incorporated. PANTONE je majetkom Pantone LLC. Všetky ostatné ochranné známky sú majetkom príslušných majiteľov. Kopírovanie alebo použitie materiálov chránených autorskými právami sa riadia miestnymi, národnými alebo medzinárodnými právami. Zákazníci sú zodpovední za dodržiavanie všetkých platných zákonov a sú zodpovední za ich prípadné porušenie. Roland DG Corp. má licencovanú MMP technológiu od TPL Group.